

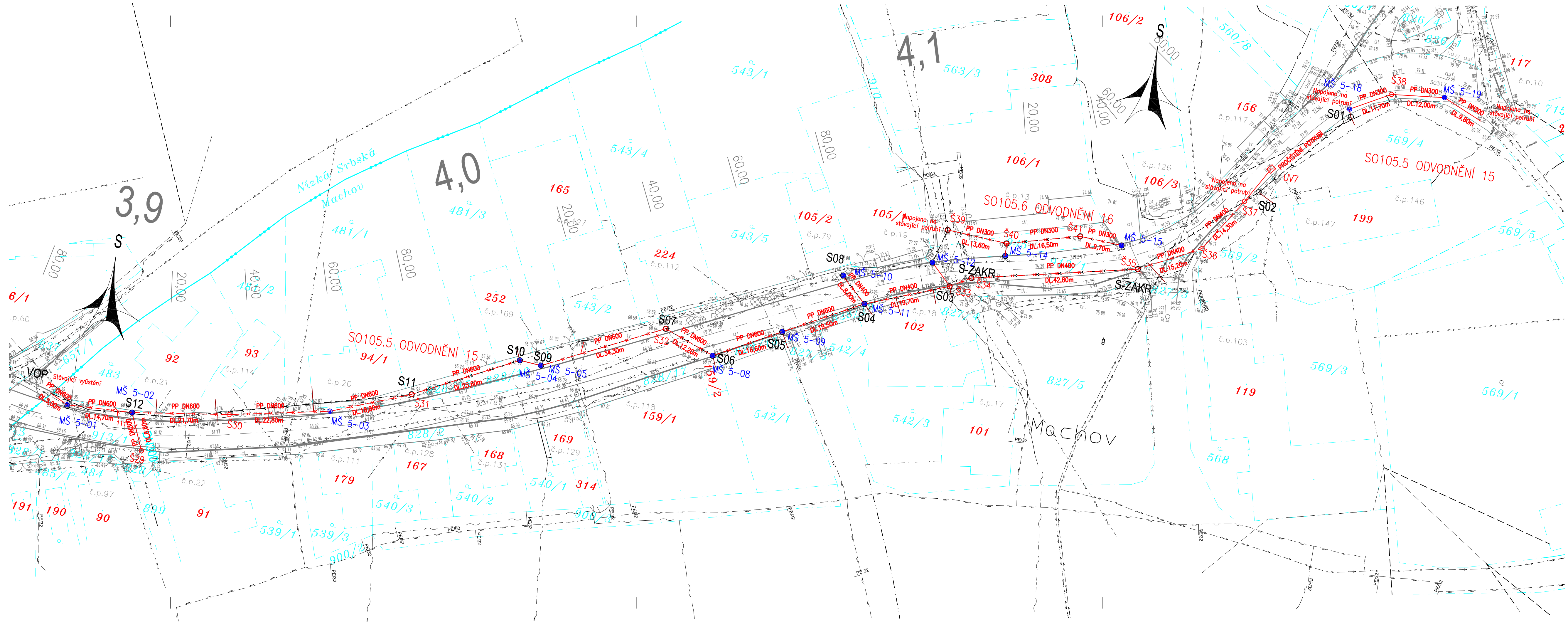
LEGENDA - STÁVAJÍCÍ SÍTĚ OVĚŘENÉ	
	SĐELOVACÍ VEDENÍ (METALICKÝ KABEL)
	SĐELOVACÍ VEDENÍ (OPTICKÝ KABEL)
	SĐELOVACÍ VEDENÍ (NADZEMNÍ VEDENÍ)
	SĐELOVACÍ VEDENÍ (NEPROVOZOVANÉ VEDENÍ)
	VEDENÍ NÍZKÉHO NAPĚTÍ - NN DO 1 KV - PODZEMNÍ
	VEDENÍ NÍZKÉHO NAPĚTÍ - NN DO 1 KV - NADZEMNÍ
	VEDENÍ VYSOKÉHO NAPĚTÍ - VN DO 35 KV - NADZEMNÍ
	VEDENÍ VELMI VYSOKÉHO NAPĚTÍ - VVN - NADZEMNÍ
	PLYNOVOD NTL
	PLYNOVOD STL
	PLYNOVOD VTL
	VODOVOD
	KABEL VAK

LEGENDA - STÁVAJÍCÍ SÍTĚ NEOVĚŘENÉ	
	JEDNOTNÁ KANALIZACE
	SPLAŠKOVÁ VÝTLAČNÁ KANALIZACE
	SPLAŠKOVÁ KANALIZACE
	STÁVAJÍCÍ ODVODNĚNÍ DLE MONITORINGU
	VEDENÍ VEŘEJNÉHO OSVĚTLENÍ - PODZEMNÍ
	VODOVOD

POZNÁMKA:
Průběh podzemních inženýrských sítí je zakreslen pouze informativně, podle vyjádření jejich správců. Před zahájením stavebních prací je nutné požádat správce o jejich přesné vytýčení. V místech předpokládané kolize stavby s podzemními sítěmi, bude jejich hloubka uložení ověřena ručně kopanými sondami. O výše uvedeném bude provede zápis do stavebního deníku.

LEGENDA NOVÝCH IS

	DEŠŤOVÁ KANALIZACE
	Š3 ○ ŠACHTA
	MŠ3● ŠACHTA S MŘÍŽÍ
	PŘÍPOJKY STÁVAJÍCÍ
	PŘÍPOJKY NOVÉ
	MŠ 3-02 ● ŠACHTA S MŘÍŽÍ S0100
	UV2 ULIČNÍ VPUSŤ



AUTORIZACE		ČÍSLO PÁRE	
ČÍSLO ZMĚNY	DATUM ZMĚNY	POPIS/OBSAH ZMĚNY	PODPIS
1	04/2018	AKTUALIZACE PROJEKTOVÉ DOKUMENTACE	

III/30315, III/30317 BEZDĚKOV NAD METUJÍ – MACHOV – MACHOVSKÁ LHOTA – STÁTNÍ HRANICE	
název akce	
S0102-S0105 ODVODNĚNÍ	
stavební objekt	
Královéhradecký kraj Pivovarské náměstí 1245 500 03 Hradec Králové	
objednatel	spolupráce
Bezděkov n/M, V. Srbská, Machov, Machovská Lh. místo stavby	Královéhradecký kraj
 DOPRAVNÉ INŽENÝRSKÁ KANCELÁŘ Bozděchova 1668, 500 02 Hradec Králové tel.: 495 219 036, 495 212 647, fax: 495 221 677 e-mail: dik@dik-hk.cz, http: www.dik-hk.cz	

SITUACE ODVODNĚNÍ 6		1:500	DSP+PDPS
výkres		měřítko	stupeň
ING. M. BURIANEC kontroloval		ING. D. SKÝPALA hlavní inženýr projektu	
ING. E. NETOPILOVÁ zodpovědný projektant		Bc. L. NOVOTNÝ vedoucí projektant	
A021/16 číslo zakázky		04/2016 datum	C.1.9.2.6 číslo přílohy